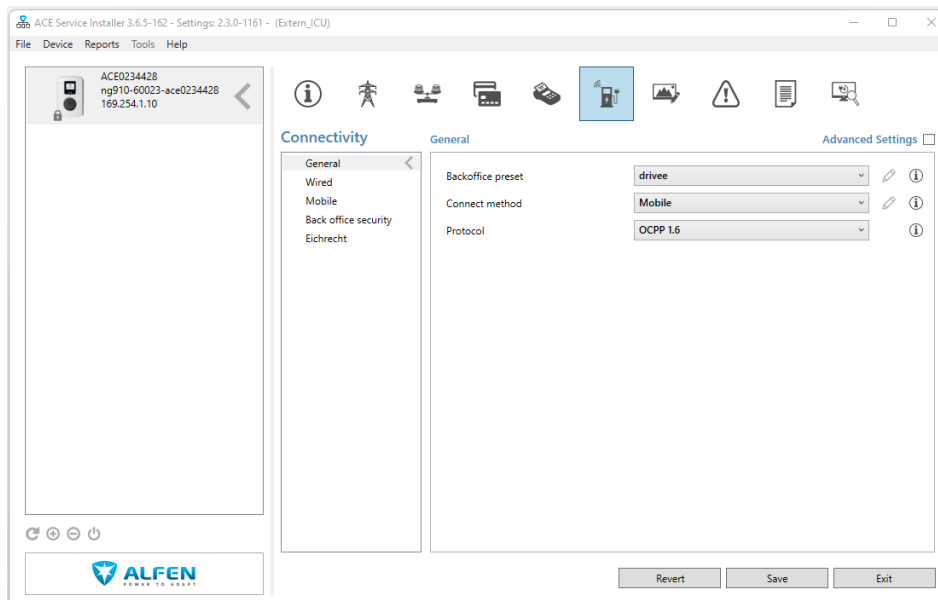


Trin-for-trin guide – opsætning af Alfen ladestation

1. Indsæt sim-kort eller ethernet-kabel inden strøm tilsluttes ladestation
2. Åbn ACE-INSTALLER og log ind
3. Gå til følgende fane (connectivity) og indstil nedenstående (ladestation genstarter):
OBS! Husk at indstil "connect method" til den metode du ønsker at benytte.



4. Gå til fanen for "Interface" og indstil følgende:

Language: Danish
Display items: Show none
Image: *Valgfri*

5. Gå til fanen "i" (information) og opdater ladestationen password til "Alfen12345" (anbefales)
6. Opdater ladestationen til den seneste firmware version (type B firmware)
7. Kontroller at OCPP forbindelsen er "Accepted"

